

**HENSEL**

PASSION FOR POWER.



**ÚJ!**

**HENSEL Basic  
fogyasztásmérő szekrények**

**E.ON területre**



[www.hensel.hu](http://www.hensel.hu)

**BASIC**

## Általános leírás:

- Üvegszálórlemény erősítésű polikarbonát (PC-FR-GF20) alj, polikarbonát fedél  
A ház és a belső takarólemez színe szürke (RAL 7032)
- A fedél választható átlátszó (víztiszta) és szürke színben, szerszámos fedélzárókkal, egyedi zárhatósággal
- Sima, kikönnnyítés nélküli, megerősített oldal-falakkal
- Nagyméretű, egyedi zárhatóságú kezelő-ajtóval, ill. kezelőablakkal
- Fém mérőkereszttel és fokozatmentesen állítható rugós mérőrögztítő csavarokkal
- Kétszintű (külső és belső) plombálási lehetőséggel
- Számozással, érvéghüvelyekkel ellátott vezeték egységcsomaggal (10 mm<sup>2</sup>)
- Egyes kialakításoknál fővezetéki elosztó kapocccsal
- Névleges feszültség: 400/230V, 50 Hz
- Névleges áram: max. 630A
- Védettség: IP 54 és IP65
- Égési jellemzők: izzítószálas vizsgálat 960°C -on, V-0, önkioltó, nehezen gyulladó
- UV álló, szilikon és halogénmentes
- Kettős szigetelésű



Fogyasztói kiselosztós kialakításoknál a kiselosztók kézi fedélzárású víztiszta fedeles kialakításúak, N és PE kapcsok nélkül. A földkábeles csatlakozású kialakításoknál (FF és FFF kialakítások) a mért és méretlen oldalon a kábel-fogadó egységek (a fogadó kapcsok számára) kalapsíneket tartalmaznak. Víztiszta, ill. szürke fedéllel, szerszámos fedélzárókkal, méretlen oldalon plombálási lehetőséggel. Egyes kialakításoknál az általános (nappali) oldalon készülék elhelyezési lehetőséggel, takarómaszkkal, kézi fedélzárókkal.

Rendelhető kiegészítő elemek és alkatrészek a rendszerengedély mellékletében található „Kiegészítő elemek és alkatrészek a „Hensel” fogyasztásmérő szekrényekhez” szerint. A szerelési és telepítési utasítások szintén a rendszerengedély mellékletét képező „Szerelési és Telepítési utasítás HB...-E típusú direkt csatlakozású fogyasztásmérő szekrényekhez” nevű leírásban találhatóak.



## Újdonságok a kialakításban:

- Nagyméretű, lelakatolható ablak, ill. ajtó a fogyasztásmérő készülék közvetlen kezelésére és kontaktleolvasóval történő leolvasására (lakatfűl átmérő max. 4,5 mm, a lakat nem tartozék)
- Lelakatosított fedél (lakatfűl átmérő max. 6 ill. 10 mm, a lakat nem tartozék)
- Választható átlátszó (víztiszta) vagy szürke (teli) fedél
- Sima, kikönnnyítés nélküli, megerősített oldalfalak
- Csökkentett méretű kivágás az érintésvédelmi takarólemezen a fogyasztásmérő részére
- Több perforáció az érintésvédelmi takarólemezen a fogyasztásmérő részére
- Ugyanaz a szekrény normál és előrefizetős (kártyás) fogyasztásmérőhöz is megfelelő
- Tartozék fővezetéki kapcsok a kombinált (2 mérőhelyes) kialakításoknál (max. 35 mm<sup>2</sup>), PEN kapocs 8 bekötési hellyel
- Alumínium vezető erek közvetlen bekötésére alkalmas fővezetéki kapcsok
- Számozással, érvéghüvelyekkel ellátott vezeték egységcsomagok (10 mm<sup>2</sup>)
- Kalapsín a vezérlőkészülékek rögzítésére (vezérelt kialakításoknál)

## Új típusváltozatok E.ON területre:

Az eddig bevált típusváltozatok mellett a következő új típusok kerülnek forgalomba:

- |                      |  |
|----------------------|--|
| <b>HB1012A-E</b>     | Alsó elhelyezésű fogyasztói kiselosztós, egyfázisú, 1 mérőhelyes mérőszekrény  |
| <b>HB1000FF8-E</b>   | Készülék beszerelésére alkalmas, egyfázisú, 1 mérőhelyes mérőszekrény, földkábeles csatlakozásra                           |
| <b>HB3012A-E</b>     | Alsó elhelyezésű fogyasztói kiselosztós, háromfázisú, 1 mérőhelyes mérőszekrény  |
| <b>HB3000FF8-E</b>   | Készülék beszerelésére alkalmas, egy/háromfázisú, 1 mérőhelyes mérőszekrény, földkábeles csatlakozásra                     |
| <b>HB3000FFEM8-E</b> | Készülék beszerelésére alkalmas, egy/háromfázisú, 1 mérőhelyes mérőszekrény, földkábeles csatlakozásra, földbe telepíthető |
| <b>HB11KF24-E</b>    | Fogyasztói kiselosztós (2db), kétszer egyfázisú, 2 mérőhelyes mérőszekrény   |
| <b>HB33KA-E</b>      | Álló kialakítású, egy/háromfázisú, egy légterű, 2 mérőhelyes mérőszekrény  |
| <b>HB33KA12-E</b>    | Fogyasztói kiselosztós (1db), kétszer egy/háromfázisú, egy légterű, 2 mérőhelyes mérőszekrény                              |
| <b>HB33KAFF-E</b>    | 2 csatlakozószekrényes, egy/háromfázisú, egy légterű mérőszekrény, földkábeles csatlakozásra                               |
| <b>HB33KAFFF-E</b>   | 3 csatlakozószekrényes, egy/háromfázisú, egy légterű mérőszekrény, földkábeles csatlakozásra                               |
| <b>HB33KAFF8-E</b>   | Készülék beszerelésére alkalmas egy/háromfázisú, egy légterű, 2 mérőhelyes mérőszekrény, földkábeles csatlakozásra         |

Az eddigi és az új típusok E.ON területen alkalmazható kialakításainak részletes ismertetése:

## Egy mérőhelyes egyfázisú fogyasztásmérő szekrények:

**Típus: HB1000-E**      **Cikkszám: HB1000-E**

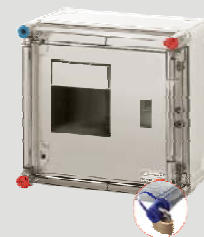
**Felhasználás:** egyfázisú, egy mérőhelyes mérőszekrény

**Kialakítás:** általános (nappali) vagy előre fizetős mérőhely kialakítására

**Szekrény méret:** 300 x 300 x 185 mm

**E.ON rendszerengedély: R09-2016-051/001**

IP  
65



**Típus: HB1012A-E**      **Cikkszám: HB1012A-E**

**Felhasználás:** egyfázisú, egy mérőhelyes mérőszekrény

**Kialakítás:** általános (nappali) vagy előre fizetős mérőhely kialakítására, fogyasztói kiselosztóval

**Kiselosztó:** alul, 1 soros, 12 modulos

**Szekrény méret:** 300 x 450 x 185 mm

**E.ON rendszerengedély: R09-2016-051/001**

IP  
65



**Típus: HB1012F-E**      **Cikkszám: HB1012F-E**

**Felhasználás:** egyfázisú, egy mérőhelyes mérőszekrény

**Kialakítás:** általános (nappali) vagy előre fizetős mérőhely kialakítására, fogyasztói kiselosztóval

**Kiselosztó:** felül, 1 soros, 12 modulos

**Szekrény méret:** 300 x 450 x 185 mm

**E.ON rendszerengedély: R09-2016-051/001**

IP  
65



**Típus: HB1000FF-E**      **Cikkszám: HB1000FF-E**

**Felhasználás:** egyfázisú, egy mérőhelyes mérőszekrény

**Kialakítás:** általános (nappali) vagy előre fizetős mérőhely kialakítására, földkábeles csatlakozásra

**Kábelfogadó:** van

**Szekrény méret:** 300 x 600 x 185 mm

**E.ON rendszerengedély: R09-2016-051/001**

IP  
65



**Típus: HB1000FF8-E**      **Cikkszám: HB1000FF8-E**

**Felhasználás:** egyfázisú, egy mérőhelyes mérőszekrény

**Kialakítás:** általános (nappali) vagy előre fizetős mérőhely kialakítására, földkábeles csatlakozásra

**Kiselosztó:** kábelfogadóban, 2 soros, 4-4 modulos

**Kábelfogadó:** van

**Szekrény méret:** 300 x 600 x 185 mm

**E.ON rendszerengedély: R09-2016-051/001**

IP  
65



**Típus: HB3000-E**      **Cikkszám: HB3000-E**

**Felhasználás:** egy- vagy háromfázisú, egy mérőhelyes mérőszekrény

**Kialakítás:** általános (nappali) vagy előre fizetős mérőhely kialakítására

**Szekrény méret:** 300 x 450 x 185 mm

IP  
54

**E.ON rendszerengedély: R09-2016-051/002**



**Típus: HB3012A-E**      **Cikkszám: HB3012A-E**

**Felhasználás:** egy- vagy háromfázisú, egy mérőhelyes mérőszekrény

**Kialakítás:** általános (nappali) vagy előre fizetős mérőhely kialakítására fogyasztói kiselosztóval

**Kiselosztó:** alul, 1 soros, 12 modulos

**Szekrény méret:** 300 x 600 x 185 mm

IP  
54

**E.ON rendszerengedély: R09-2016-051/002**



**Típus: HB3012F-E**      **Cikkszám: HB3012F-E**

**Felhasználás:** egy- vagy háromfázisú, egy mérőhelyes mérőszekrény

**Kialakítás:** általános (nappali) vagy előre fizetős mérőhely kialakítására fogyasztói kiselosztóval

**Kiselosztó:** felül, 1 soros, 12 modulos

**Szekrény méret:** 300 x 600 x 185 mm

IP  
54

**E.ON rendszerengedély: R09-2016-051/002**



**Típus: HB3000FF-E**      **Cikkszám: HB3000FF-E**

**Felhasználás:** egy- vagy háromfázisú, egy mérőhelyes mérőszekrény

**Kialakítás:** általános (nappali) vagy előre fizetős mérőhely kialakítására, földkábeles csatlakozásra

**Kábelfogadó:** van

**Szekrény méret:** 300 x 750 x 185 mm

IP  
54

**E.ON rendszerengedély: R09-2016-051/002**



**Típus: HB3000FF8-E**      **Cikkszám: HB3000FF8-E**

**Felhasználás:** egy- vagy háromfázisú, egy mérőhelyes mérőszekrény

**Kialakítás:** általános (nappali) vagy előre fizetős mérőhely kialakítására, földkábeles csatlakozásra

**Kiselosztó:** kábelfogadóban, 2 soros, 4-4 modulos

**Kábelfogadó:** van

**Szekrény méret:** 300 x 750 x 185 mm

IP  
54

**E.ON rendszerengedély: R09-2016-051/002**



## Egy mérőhelyes, egy- vagy háromfázisú fogyasztásmérő szekrények:

**Típus: HB3000FFEM-E** Cikkszám: HB3000FFEM-E

- Felhasználás:** földbe telepíthető, egy- vagy háromfázisú, egy mérőhelyes mérőszekrény
- Kialakítás:** általános (nappali) vagy előre fizetős mérőhely kialakítására, földkábeles csatlakozásra, tartószerkezettel
- Kábel fogadó:** van
- Szekrény méret:** 396 x 1521 x 245 mm

**E.ON rendszerengedély: R09-2016-051/003**



**Típus: HB3000FFEM8-E** Cikkszám: HB3000FFEM8-E

- Felhasználás:** földbe telepíthető, egy- vagy háromfázisú, egy mérőhelyes mérőszekrény
- Kialakítás:** általános (nappali) vagy előre fizetős mérőhely kialakítására, földkábeles csatlakozásra, tartószerkezettel
- Kiselosztó:** kábelfogadóban, 2 soros, 4-4 modulos
- Kábel fogadó:** van
- Szekrény méret:** 396 x 1521 x 245 mm

**E.ON rendszerengedély: R09-2016-051/003**

IP  
54

## Két mérőhelyes, kétszer egyfázisú fogyasztásmérő szekrények:

**Típus: HB11KA-E** Cikkszám: HB11KA-E

- Felhasználás:** kétszer egyfázisú, két mérőhelyes mérőszekrény
- Kialakítás:** általános (nappali) és vezérelt mérőhely kialakítására
- Fővezetéki sorkapocs:** van, max. 35 mm<sup>2</sup> (Cu/Al vezetékhez)
- Szekrény méret:** 300 x 600 x 185 mm

**E.ON rendszerengedély: R09-2016-051/004**

IP  
54

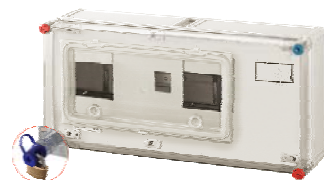


**Típus: HB11KF-E** Cikkszám: HB11KF-E

- Felhasználás:** kétszer egyfázisú, két mérőhelyes mérőszekrény
- Kialakítás:** általános (nappali) és vezérelt mérőhely kialakítására
- Fővezetéki sorkapocs:** van, max. 35 mm<sup>2</sup> (Cu/Al vezetékhez)
- Szekrény méret:** 600 x 300 x 185 mm

**E.ON rendszerengedély: R09-2016-051/005**

IP  
54



**Típus: HB11KF24-E** Cikkszám: HB11KF24-E

- Felhasználás:** kétszer egyfázisú, két mérőhelyes mérőszekrény
- Kialakítás:** általános (nappali) és vezérelt mérőhely kialakítására
- Fővezetéki sorkapocs:** van, max. 35 mm<sup>2</sup> (Cu/Al vezetékhez)
- Kiselosztó:** felül, 2 db 1 soros, 12 modulos
- Szekrény méret:** 600 x 450 x 185 mm

**E.ON rendszerengedély: R09-2016-051/005**

IP  
54



**Típus: HB33KA-E**

**Cikkszám: HB33KA-E**

**Felhasználás:** kétszer egy- vagy háromfázisú, 2 mérőhelyes mérőszekrény

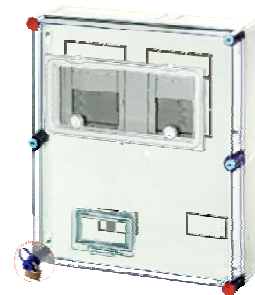
**Kialakítás:** általános (nappali) és vezérelt mérőhely kialakítására

**Fővezetéki sorkapocs:** van, max. 35 mm<sup>2</sup> (Cu/Al vezetékhez)

**Szekrény méret:** 450 x 600 x 185 mm

**E.ON rendszerengedély: R09-2016-051/008**

IP  
54



**Típus: HB33KA12-E**

**Cikkszám: HB33KA12-E**

**Felhasználás:** kétszer egy- vagy háromfázisú, 2 mérőhelyes mérőszekrény

**Kialakítás:** általános (nappali) és vezérelt mérőhely kialakítására fogyasztói kiselosztóval

**Fővezetéki sorkapocs:** van, max. 35 mm<sup>2</sup> (Cu/Al vezetékhez)

**Kiselosztó:** felül, 1 db 1 soros, 12 modulós

**Szekrény méret:** 450 x 750 x 185 mm

**E.ON rendszerengedély: R09-2016-051/008**

IP  
54



**Típus: HB33KAFF-E**

**Cikkszám: HB33KAFF-E**

**Felhasználás:** kétszer egy- vagy háromfázisú, 2 mérőhelyes mérőszekrény

**Kialakítás:** általános (nappali) és vezérelt mérőhely kialakítására földkábeles csatlakozásra (2 szekrényes)

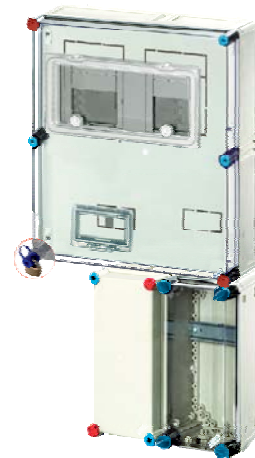
**Fővezetéki sorkapocs:** van, max. 35 mm<sup>2</sup> (Cu/Al vezetékhez)

**Kábelfogadó:** van

**Szekrény méret:** 450 x 900 x 185 mm

**E.ON rendszerengedély: R09-2016-051/008**

IP  
54



**Típus: HB33KAFFF-E**

**Cikkszám: HB33KAFFF-E**

**Felhasználás:** kétszer egy- vagy háromfázisú, 2 mérőhelyes mérőszekrény

**Kialakítás:** általános (nappali) és vezérelt mérőhely kialakítására földkábeles csatlakozásra (3 szekrényes)

**Fővezetéki sorkapocs:** van, max. 35 mm<sup>2</sup> (Cu/Al vezetékhez)

**Kábelfogadó:** van

**Szekrény méret:** 450 x 900 x 185 mm

**E.ON rendszerengedély: R09-2016-051/008**

IP  
54



**Típus: HB33KAFF8-E**      **Cikkszám: HB33KAFF8-E**

**Felhasználás:** kétszer egy- vagy háromfázisú, 2 mérőhelyes mérőszekrény

**Kialakítás:** általános (nappali) és vezérelt mérőhely kialakítására  
földkábeles csatlakozásra (2 szekrényes)

**Fővezetéki sorkapocs:** van, max. 35 mm<sup>2</sup> (Cu/Al vezetékhez)

**Kiselosztó:** kábelfogadóban, 2 soros, 4-4 modulos

**Kábelfogadó:** van

**Szekrény méret:** 450 x 900 x 185 mm

**E.ON rendszerengedély: R09-2016-051/008**



**Típus: HB33KAFFF8-E**      **Cikkszám: HB33KAFFF8-E**

**Felhasználás:** kétszer egy- vagy háromfázisú, 2 mérőhelyes mérőszekrény

**Kialakítás:** általános (nappali) és vezérelt mérőhely kialakítására  
földkábeles csatlakozásra (3 szekrényes)

**Fővezetéki sorkapocs:** van, max. 35 mm<sup>2</sup> (Cu/Al vezetékhez)

**Kiselosztó:** kábelfogadóban, 2 soros, 4-4 modulos

**Kábelfogadó:** van

**Szekrény méret:** 450 x 900 x 185 mm

**E.ON rendszerengedély: R09-2016-051/008**



**Típus: HB33K0FFEM-E**      **Cikkszám: HB33K0FFEM-E**

**Felhasználás:** földbe telepíthető, kétszer egy- vagy háromfázisú,  
két mérőhelyes mérőszekrény

**Kialakítás:** általános (nappali) és vezérelt mérőhely kialakítására,  
földkábeles csatlakozásra (3 szekrényes), tartó szerkezettel

**Fővezetéki sorkapocs:** van, max. 35 mm<sup>2</sup> (Cu/Al vezetékhez)

**Kábelfogadó:** van

**Szekrény méret:** 660 x 1521 x 245 mm

**E.ON rendszerengedély: R09-2016-051/007**



**Típus: HB33K0FFEM8-E**      **Cikkszám: HB33K0FFEM8-E**

**Felhasználás:** földbe telepíthető, kétszer egy- vagy háromfázisú,  
két mérőhelyes mérőszekrény

**Kialakítás:** általános (nappali) és vezérelt mérőhely kialakítására,  
földkábeles csatlakozásra (3 szekrényes), tartó szerkezettel

**Fővezetéki sorkapocs:** van, max. 35 mm<sup>2</sup> (Cu/Al vezetékhez)

**Kiselosztó:** kábelfogadóban, 2 soros, 4-4 modulos

**Kábelfogadó:** van

**Szekrény méret:** 660 x 1521 x 245 mm

**E.ON rendszerengedély: R09-2016-051/007**



**Hensel Hungária Villamossági Kft.**

H-1225 Budapest, Campona u. 1.

Tel.: + 36-1-886 4315    Fax: + 36-1-886 43 11

E-mail: info@hensel.hu    www.hensel.hu

**HENSEL műszaki információs vonal:**

**06-1-278 10 87**

Hívható: H-Cs 8<sup>30</sup>-15<sup>30</sup>, P 8<sup>30</sup>-14<sup>00</sup>